

LV cable production V2

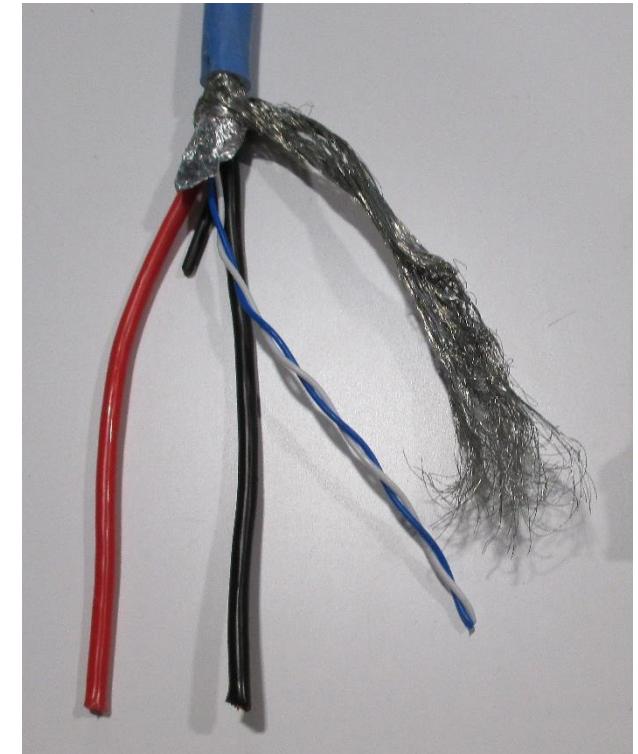
Ian Crotty

18 Mars 2019

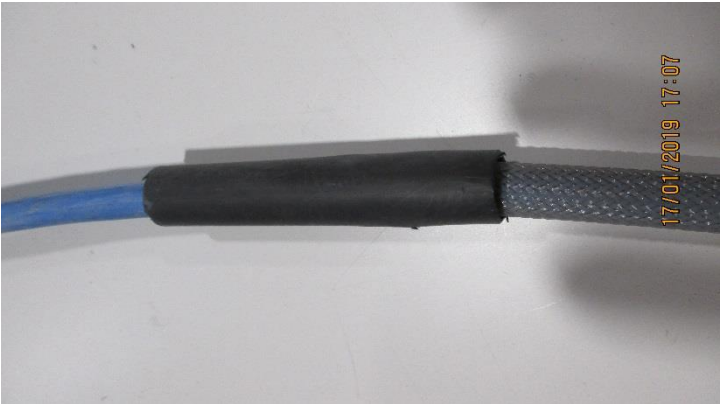
Cable

2 x 2.5mm² (13AWG) + 2 x 0.22mm² (24AWG ?)
Diameter Exterior = 8.3mm approx. (8.22mm)

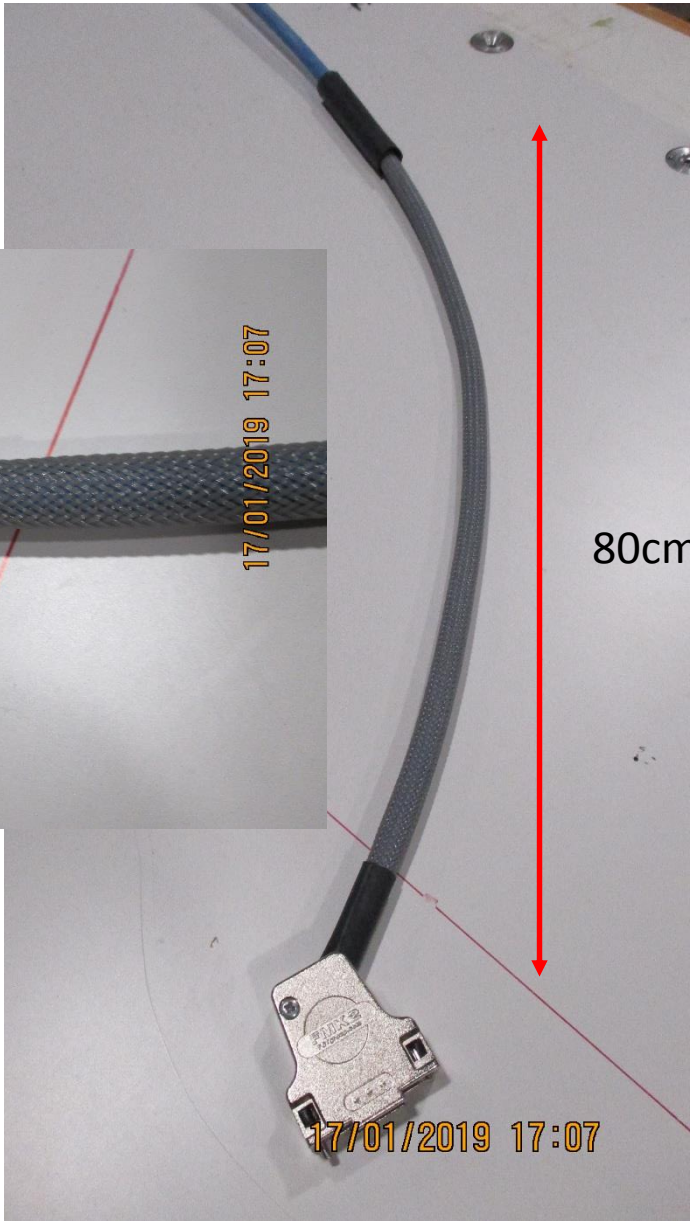
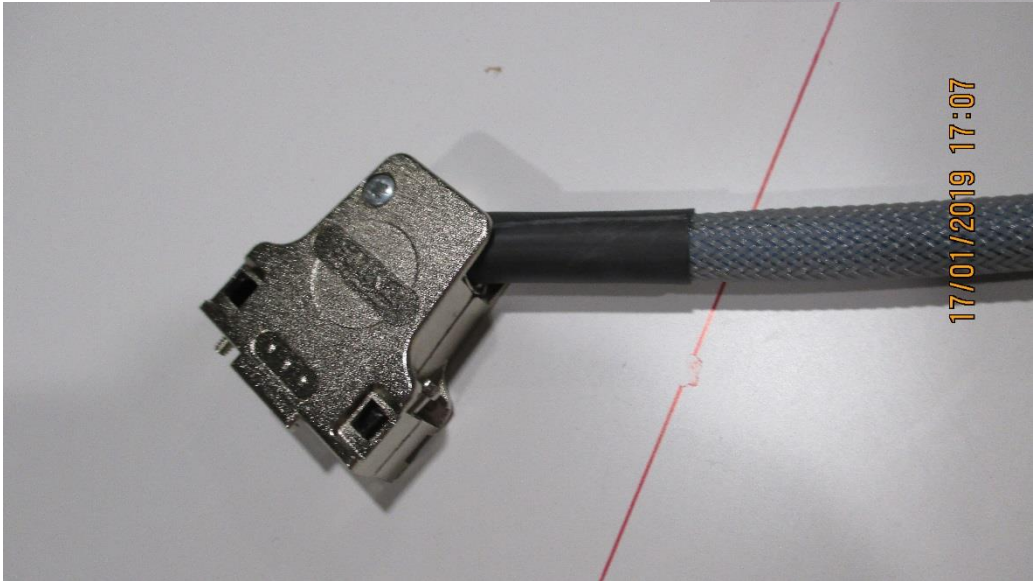
160 Cables



Connecteur cote Chambre



Thermo retractable ,
protection Etiquettes



Chamber end with sense wire
D-sub.
Harting 0969201X072

- Code commande RS **141-0381**
- Référence fabricant **09692015072**



Connecteur Sub-D à souder Harting, 5 Contacts, Femelle, Montage panneau Sub-D à contacts mixtes

★★★★★ (0) Rédiger un avis Poser une question

Code commande RS: **141-0381** | Référence fabricant: **09692015072** | Fabricant: Harting



✓ 100 En stock pour livraison sous 2 jour(s)

Prix pour la pièce

7,94 €
HT

9,53 €
TTC

Unité	Prix par unité
1 - 9	7,94 €
10 - 24	7,32 €
25 - 49	6,62 €
50 +	6,05 €

Unité

[Vérifier le stock en temps réel](#)

<https://b2b.harting.com/ebusiness/en/DSUB-FE-7W2-SHELL-WITH-SOLDER-CUP-CONT/09692015072>

Also another supplier

[http://common.leocom.kr/pdfcat/pdfcat2009/c126_sec3_Con\(D-sub\).pdf](http://common.leocom.kr/pdfcat/pdfcat2009/c126_sec3_Con(D-sub).pdf)

Pins

Farnell

Power

2433225 female

2433223 male

Sense

already in the connector

FMP007S105 - D Sub Contact, Molex D Sub Housing Connectors, Socket, Copper Alloy, Gold Plated Contacts, 8 AWG



Image is for illustrative purposes only. Please refer to product description.

Add to compare



Manufacturer:

FCT - A MOLEX COMPANY

Manufacturer Part No:

FMP007S105

Order Code:

2433225

Product Range

172704 Series

Also Known As:

172704-0188, GTIN UPC EAN: 889056062640

Technical Datasheet:

FMP007S105 Datasheet

See all Technical Docs

★★★★★ Write A Review

http://www.farnell.com/datasheets/1836824.pdf?_ga=2.199927789.278703743.1546866397-246438842.1465995239

D SUB MIXED FE 20A PL3 solder power cont

Electrical contact, Straight, Turned, Short version, Operating current: ≤20A, Female, Copper alloy

Part number: 09 69 181 7821



FMP007P105 - D Sub Contact, Molex D Sub Housing Connectors, Pin, Copper Alloy, Gold Plated Contacts, 8 AWG



Image is for illustrative purposes only. Please refer to product description.

Add to compare



Manufacturer:

FCT - A MOLEX COMPANY

Manufacturer Part No:

FMP007P105

Order Code:

2433223

Product Range

172704 Series

Also Known As:

172704-0187, GTIN UPC EAN: 889056062633

Technical Datasheet:

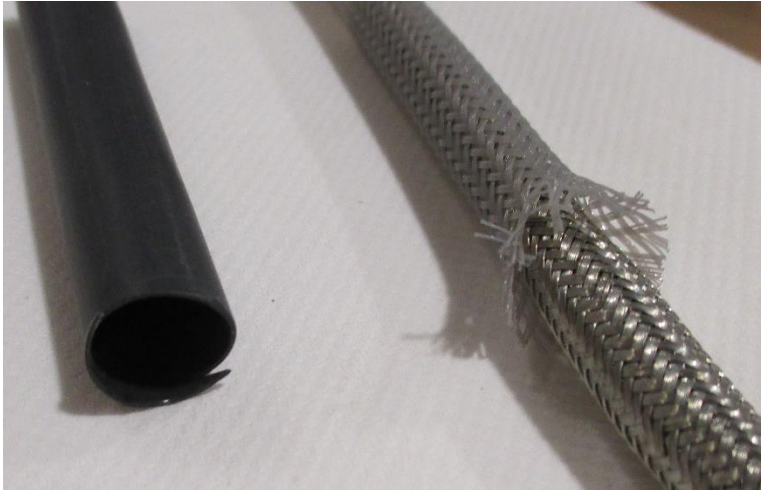
FMP007P105 Datasheet

See all Technical Docs

★★★★★ Write A Review

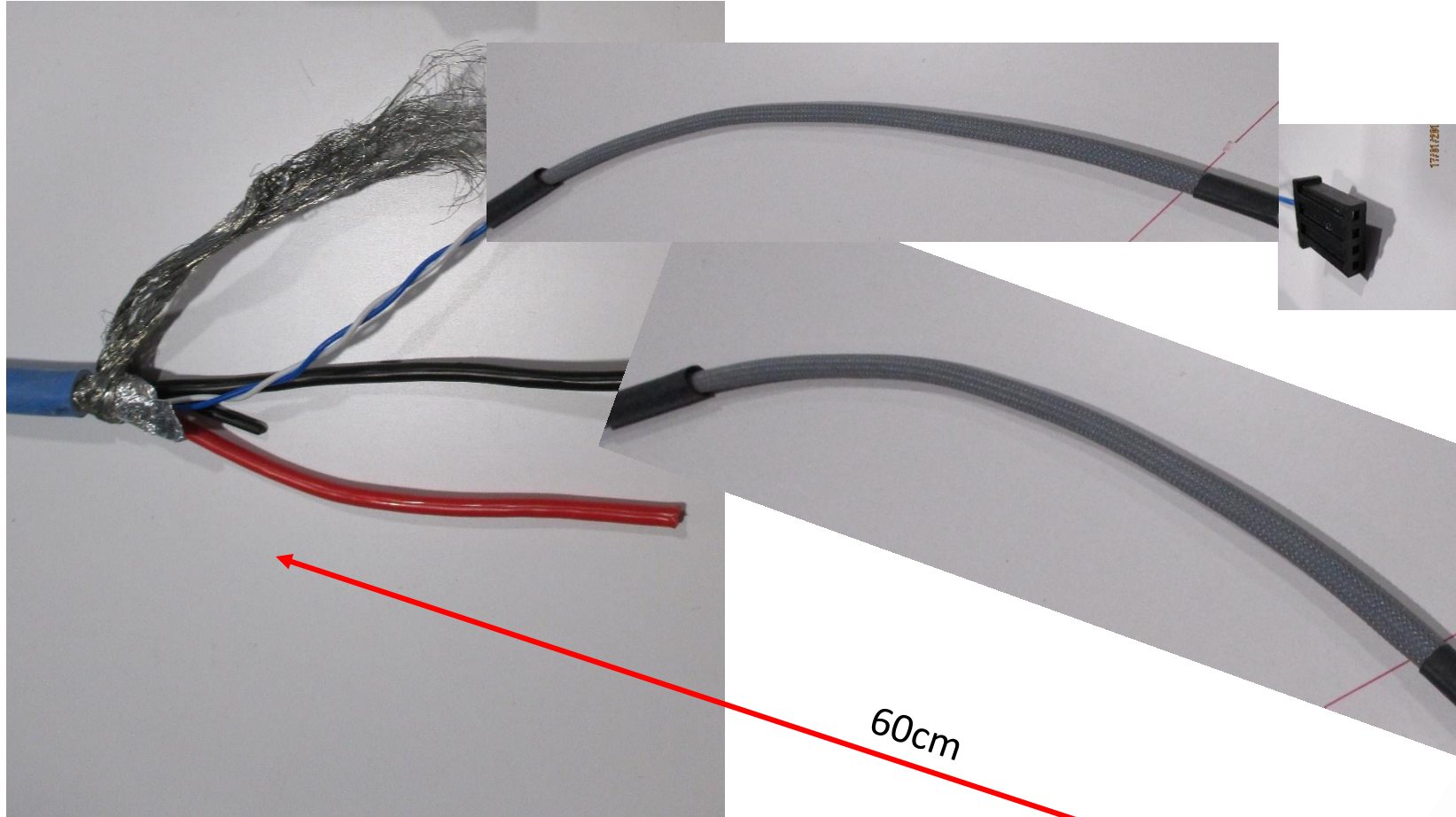
http://www.farnell.com/datasheets/1836823.pdf?_ga=2.199927789.278703743.1546866397-246438842.1465995239

Tresse poly et Cuivre



Thermo retractable ,
Raythem 12/4-0-STK

Connecteur cote Alimentation A3009B



Accueil > Connecteurs > Connecteurs pour circuit imprimé > Boîtier pour connecteur CI
Boîtier connecteur TE Connectivity, pas 2.54mm, 4 Contacts, 1 rangée Droit, Femelle, Montage sur câble,

Code commande RS 232-9859
Fabricant TE Connectivity
Référence fabricant 280359



740 pour livraison dès le lendemain (stock France)
9050 Sous 1 jours (stock Europe)
Prix HT catalogue 0,297 €
Prix contractuel 0,208 €
Prix pour l'unité (par multiple de 10)

Unité	Prix par unité	Prix contractuel	le paquet*
10 - 240	0,297 €	0,208 €	2,08 €
250 -	0,177 €	0,124 €	1,24 €

Les prix affichés tiennent compte des accords passés entre nos deux sociétés

Quantité 10 Unité **Commander**

Vérifier le stock en temps réel Ajouter à une nomenclature
*Prix donné à titre indicatif

Options de conditionnement :
 Conditionnement standard
 Conditionnement industriel standard

Documentation technique
 Déclaration de conformité RoHS
 Datasheet
 Déclaration de conformité

Produits associés
 Contact de cossé à sertir Femelle à sertir

Détail produit

Boîtiers de prise pour embases protégées ou boîtiers pour contacts
Boîtiers AMP/ODU II pour accepter les contacts à sertir, voir code commande 233-0022 pour un exemple standard, pour associer aux embases renforcées, voir code commande 232-9814 pour un exemple standard, ou aux boîtiers pour contacts, voir code commande 569-2002 pour un exemple standard.

Gamme MODU™ de Tyco Electronics AMP, 2.54 mm - MOD. 2
Gamme complète de produits de interconnectables sur un entraxe de 2,54 mm (0.1in), pour applications carte à fil et fil à fil.



Sense wire connectors

Sense wire connectors Pins

[Accueil](#) > [Connecteurs](#) > [Connecteurs pour circuit imprimé](#) > [Boîtier pour connecteur CI](#)

Boîtier connecteur TE Connectivity, pas 2.54mm, 4 Contacts, 1 rangée Droit, Femelle, Montage sur câble,

Code commande RS **232-9959**
Fabricant **TE Connectivity**
Référence fabricant **280359**



Détail produit

Boîtiers de prise pour embases protégées ou boîtiers pour contacts

Boîtiers AMPMODU II pour accepter les contacts à sertir, voir code commande 233-0022 pour un exemple standard, pour associer aux embases renforcées, voir code commande 232-9814 pour un exemple standard, ou aux boîtiers pour contacts, voir code commande 509-2082 pour un exemple standard.

Gamme MODU™ de Tyco Electronics AMP, 2,54 mm - MOD. 2

Gamme complète de produits de interconnectables sur un entraxe de 2,54 mm (0.1in), pour applications carte à fil et fil à fil.

232-9959 (RS) 233-0038 (RS) or Farnell 182206-2

[Accueil](#) > [Connecteurs](#) > [Connecteurs pour circuit imprimé](#) > [Contacts pour connecteur CI](#)

Contact de cosse à sertir Femelle à sertir

Code commande RS **233-0038**
Fabricant **TE Connectivity**
Référence fabricant **181270-2**



Détail produit

Nous sommes désolés. Nous ne pouvons pas traiter votre demande

✓ 740 pour livraison dès le lendemain (stock France)

📅 9050 Sous 1 jour(s) (stock Europe)

Prix HT catalogue 0,297 €

Prix contractuel 0,208 €

Prix pour l'unité (par multiple de 10)

Unité	Prix par unité	Prix contractuel	le paquet*
10 - 240	0,297 €	0,208 €	2,08 €
250 +	0,177 €	0,124 €	1,24 €

Les prix affichés tiennent compte des accords passés entre nos deux sociétés

Quantité Unité

Vérifier le stock en temps réel

*Prix donné à titre indicatif

Options de conditionnement : Conditionnement standard Conditionnement industriel standard

Documentation technique

- 🌿 Déclaration de conformité RoHS
- 📄 Datasheet
- 📄 Déclaration de conformité

Produits associés

 Contact de cosse à sertir Femelle à sertir

✓ 1500 pour livraison dès le lendemain (stock France)

📅 24100 Sous 1 jour(s) (stock Europe)

Prix HT catalogue 0,265 €

Prix contractuel 0,186 €

Prix pour l'unité (par multiple de 100)

Unité	Prix par unité	Prix contractuel	le paquet*
100 - 900	0,265 €	0,186 €	18,60 €
1000 +	0,22 €	0,154 €	15,40 €

Les prix affichés tiennent compte des accords passés entre nos deux sociétés

Quantité Unité

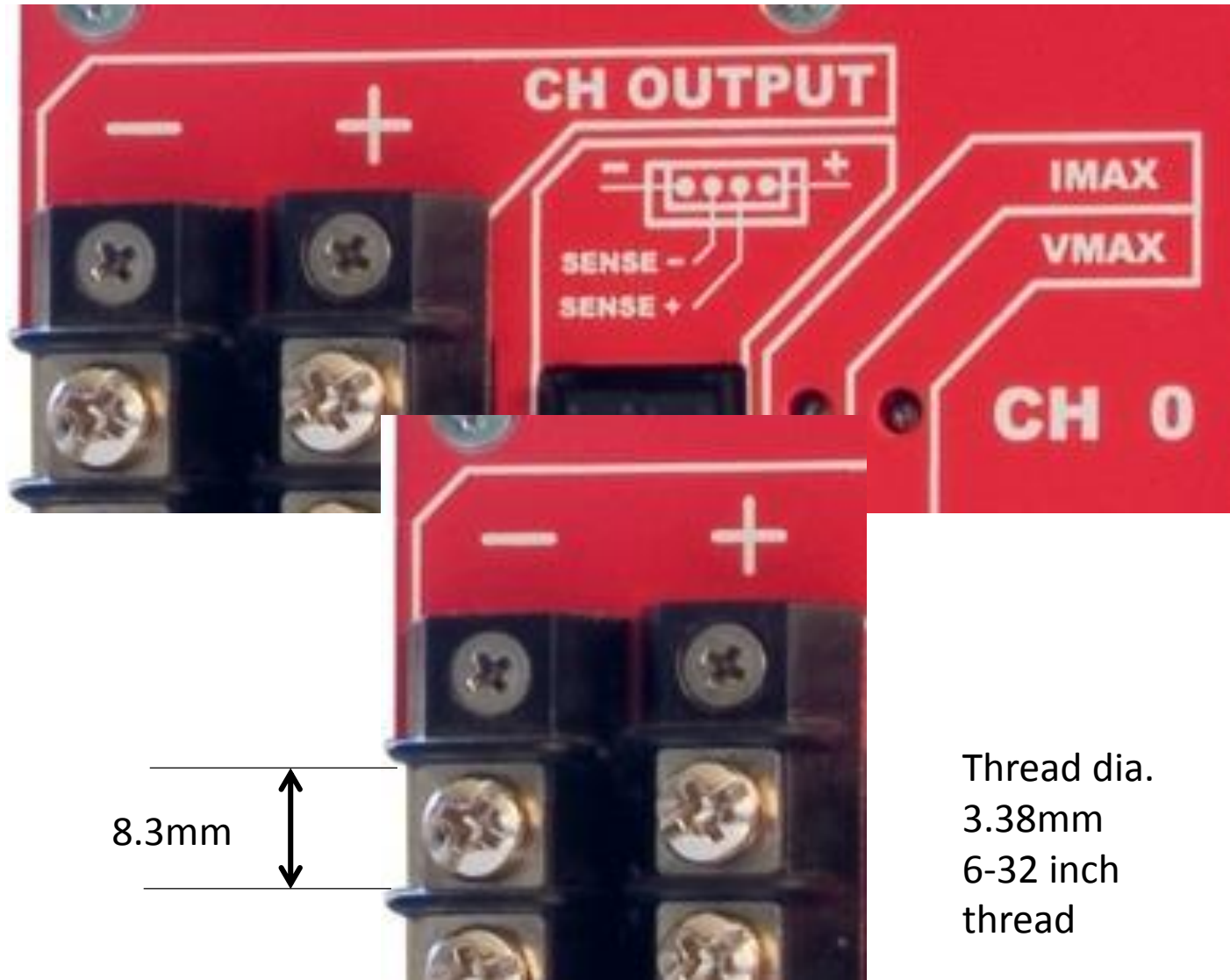
Vérifier le stock en temps réel

*Prix donné à titre indicatif

Options de conditionnement : Conditionnement standard Conditionnement industriel standard

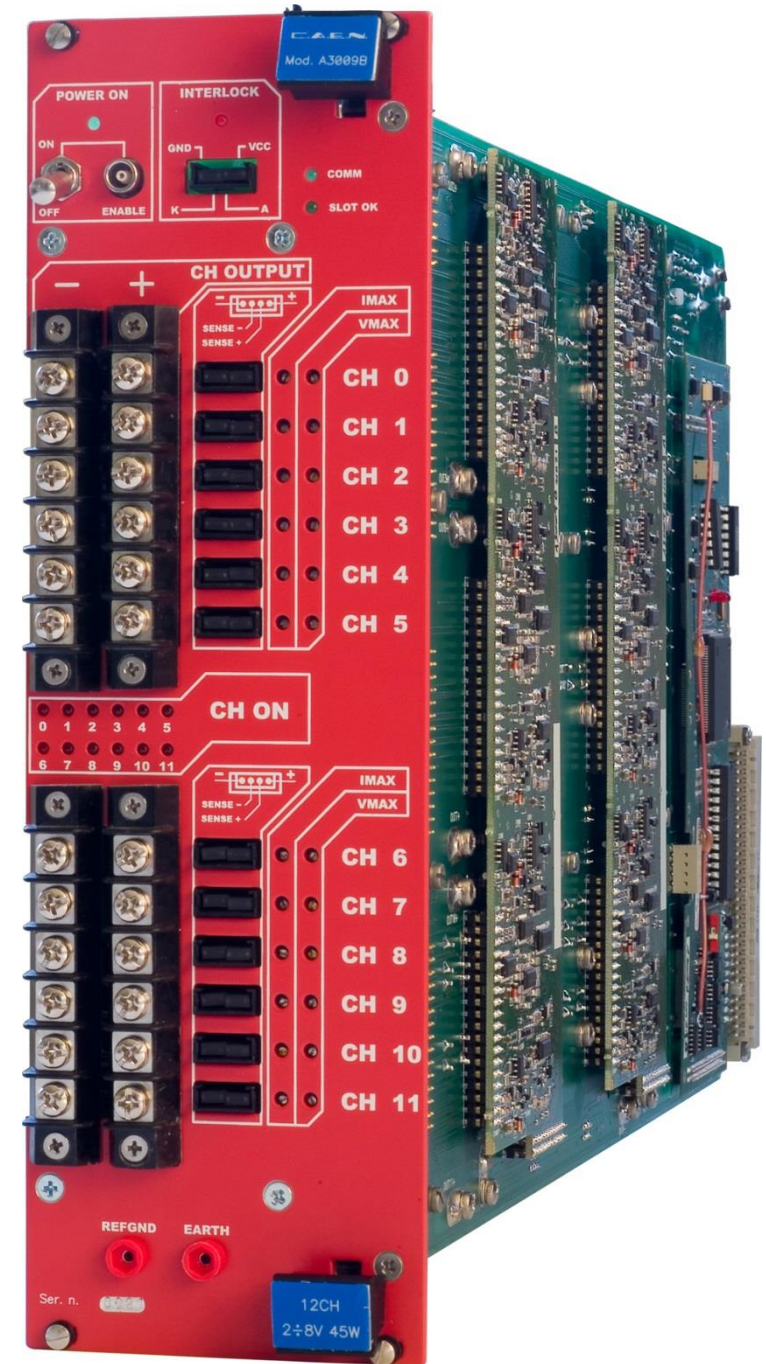
Ce terminal n'est pas connue ce vendredi. Mais pour le cable de 2.5mm². Voir emplacement sur le alimentation





8.3mm

Thread dia.
3.38mm
6-32 inch
thread



<https://www.caen.it/products/a3009b/>

<https://www.boltdepot.com/fastener-information/machine-screws/machine-screw-diameter.aspx>

Annexes

Lug dia 6mm
Section 2.5mm²

Ring terminal,

[T90-25mm 90 Degree Angle Battery End Termi](#)



Product Details

CU LUG 2.5MM2 CABLE 6MMSTUD

Part Number: CAL2.5-6



Product Details

Packaging Unit: 100/ Box

- ✓ Made from high conductivity annealed Copper
- ✓ Crimped with CABAC and MSS Power standard tooling and dies
- ✓ General use crimp lugs

🔧 12 Months Warranty

More Information



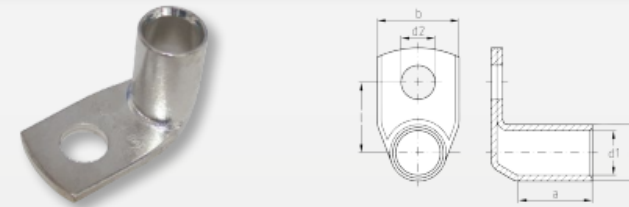
<https://www.cabac.com.au/brands/cabac/lugs-links-and-terminals/lugs-and-links/copper-crimp-lugs/cu-crimp-15-95mm2/10100505?s=>

http://ftp.weitkowitz.de/downloads/print/weitkowitz_maincatalog_english_web.pdf

Tubular cable lugs 185 – 630 mm² standard-series

material: Cu according to DIN EN 13600

surface: tin plated – type: without or optionally with inspection hole



cross section mm ²	flat hole M	art.-no. without inspection hole	dimensions in mm							weight 100 pcs./kg	packing unit (pcs.)	art.-no. with inspection hole	tool recommendation	
			d1	d3	d2	b	l	a	WZ 22 127				WZ 36 126	
0,5 – 0,75	3	13100	1,4	3	3,2	6,5	7,5	5	0,09	100	-	PW 6/70 151		
	4	13101			4,3	8,5	8,5		0,10	100	-			
	5	13102			5,3	10	9,5		0,10	100	-			
1,0 – 1,5	3	13105	1,9	3,9	3,2	6,5	8	5	0,16	100	-			
	4	13106			4,3	8,5	9		0,16	100	-			
	5	13107			5,3	10	10		0,16	100	-			
	6	13108			6,4	11	12		0,18	100	-			
2,5	4	13110	2,4	4,4	4,3	8,5	9,2	5,5	0,18	100	-			
	5	13111			5,3	10	10,2		0,19	100	-			
	6	13112			6,4	11	12,2		0,22	100	-			
	8	13113			8,4	14	14,2		0,23	100	-			
4	4	13115	3	5	4,3	8,5	9,5	7	0,25	100	-			
	5	13116			5,3	10	10,5		0,24	100	-			
	6	13117			6,4	11	12,5		0,29	100	-			
	8	13118			8,4	14	14,5		0,30	100	-			
6	4	13120	3,7	5,5	4,3	8,5	9,8	7	0,27	100	-			
	5	13121			5,3	10	10,8		0,25	100	-			
	6	13122			6,4	11	12,8		0,30	100	-			
	8	13123			8,4	14	14,8		0,34	100	-			
10	5	13305	4,3	6,7	5,3	10	11,4	9	0,49	100	13805			
	6	13306			6,4	11	13,4		0,53	100	13806			
	8	13307			8,4	15	15,4		0,60	100	13807			
	10	13308			10,5	18	17,4		0,67	100	13808			
	12	13309			13	20	18,4		0,62	100	13809			
16	5	13310	5,4	7,8	5,3	11	11,9	10	0,66	100	13810			
	6	13311			6,4	11,5	13,9		0,74	100	13811			
	8	13312			8,4	15	15,9		0,82	100	13812			
	10	13313			10,5	18	17,9		0,82	100	13813			
	12	13314			13	20	18,9		0,78	100	13814			

https://www.conrad.com/ce/en/product/736870/M5-Uninsulated-Right-Angle-Tube-Type-Terminal-10mm-Cimco-183065



CONRAD [Login My Account](#) [Shopping cart \(0\)](#) [Trusted Shops customer Reviews 4.50/5.00](#)

Choose Language | Direct Ordering | 1 Pcs

Computing & Home Office | Multimedia | Hobbies | Home & Garden | Tools | **Electronic Components** | Batteries & Power Supply | Car

Home > Electronic Components > Connectors > Crimp Connectors > Ring Cable Lugs

M5 Uninsulated Right Angle Tube Type Terminal, 10mm², Cimco 183065



Item no.: 736870 - 62
Part number: 183065
EAN: 2050001253231

€ 0,92
Quantity discount
incl. VAT, ex. [delivery](#)

cimco
★★★★★

Delivery time Sold out - Discontinued

This item is out of stock.

Delivery Rates

Volume Discount up to 16 % / up to € 0,15

Product comparison Add to shopping list Print

Product Details	Accessories (2)	Ratings	Downloads (1)								
<p>45° angled tube cable lug</p> <p>Highlights & details</p> <ul style="list-style-type: none">· Hole Ø: 5.2 mm· Cross section: 10 <p>Technical data</p> <table border="1"><tr><td>Contact material</td><td>Cathode copper, tin plated</td></tr><tr><td>max. cross section</td><td>10 mm²</td></tr><tr><td>Connection angle</td><td>45 °</td></tr><tr><td>Category</td><td>Crimp cable lug</td></tr></table>	Contact material	Cathode copper, tin plated	max. cross section	10 mm ²	Connection angle	45 °	Category	Crimp cable lug			
Contact material	Cathode copper, tin plated										
max. cross section	10 mm ²										
Connection angle	45 °										
Category	Crimp cable lug										

Lusin input week 2

<https://www.klauke.com/en/electrical/electrical-connection-systems/>

Gustav Klauke GmbH

Auf dem Knapp 46

42855 Remscheid

Deutschland

Tel.: +49 (0)2191 / 907-0

Fax: +49 (0)2191 / 907-141

E-Mail: Klauke-Info@Emerson.com

Angled tubular cable lugs, Cu, 90° offset, standard type

- > For multi-stranded round conductors, e.g. to DIN EN 60228 Cl. 2
- > For pre-rounded multi-stranded sector shaped conductors
- > Flat contact surface by special angle pressing technology
- > In combination with EKM 60 ID suitable for fine-stranded conductors

Characteristics

- Annealed material optimises material and crimping properties
- Simple and safe connection due to flat contact surfaces and internal chamfer
- Reliable assignment through item designation on the cable lug

Material

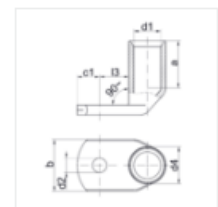
- Copper (EN13600)

Surface

- Tin-plated to protect against corrosion

Processing Instructions

- Sleeves for compacted conductors and sleeves for 3-core and 4-core cables, see chapter "Sleeves for compacted conductors and sector shaped conductors - Cu"



Panel Mount

Nota , what does the “with solder cup cont” mean

<https://b2b.harting.com/ebusiness/en/DSUB-FE-7W2-SHELL-WITH-SOLDER-CUP-CONT/09692015072>




<https://b2b.harting.com/files/livebooks/en/PRD0200000100047/downloads/395.pdf>

Number of contacts

7-27



Mixed shells with pre-mounted signal solder cup contacts

Identification	No. of contacts ¹⁾	Part number			
		male connectors		female connectors	
		Performance level 3	S4 ²⁾	Performance level 3	S4 ²⁾
	7W2	09 69 211 7072	09 69 211 5072	09 69 201 7072	09 69 201 5072
	17W2	09 69 311 7172	09 69 311 5172	09 69 301 7172	09 69 301 5172
	21WA4	09 69 411 7214	09 69 411 5214	09 69 401 7214	09 69 401 5214

D-Sub

Chamber end with sense wire
D-sub.
Harting 0969201X072

- Code commande RS **141-0381**
- Référence fabricant **09692015072**



Connecteur Sub-D à souder Harting, 5 Contacts, Femelle, Montage panneau Sub-D à contacts mixtes

★★★★★ (0) Rédiger un avis Poser une question

Code commande RS: **141-0381** | Référence fabricant: **09692015072** | Fabricant: Harting



✓ 100 En stock pour livraison sous 2 jour(s)

Prix pour la pièce

7,94 €
HT

9,53 €
TTC

Unité	Prix par unité
1 - 9	7,94 €
10 - 24	7,32 €
25 - 49	6,62 €
50 +	6,05 €

Unité

[Vérifier le stock en temps réel](#)

<https://b2b.harting.com/ebusiness/en/DSUB-FE-7W2-SHELL-WITH-SOLDER-CUP-CONT/09692015072>

Also another supplier

[http://common.leocom.kr/pdfcat/pdfcat2009/c126_sec3_Con\(D-sub\).pdf](http://common.leocom.kr/pdfcat/pdfcat2009/c126_sec3_Con(D-sub).pdf)

Pins

Farnell

Power

2433225 female

2433223 male

Sense

FMP007S105 - D Sub Contact, Molex D Sub Housing Connectors, Socket, Copper Alloy, Gold Plated Contacts, 8 AWG



Image is for illustrative purposes only. Please refer to product description.

Add to compare



Manufacturer:	FCT - A MOLEX COMPANY
Manufacturer Part No:	FMP007S105
Order Code:	2433225
Product Range:	172704 Series
Also Known As:	172704-0188, GTIN UPC EAN: 889056062640

Technical Datasheet: See all Technical Docs

FMP007S105 Datasheet

Write A Review

http://www.farnell.com/datasheets/1836824.pdf?_ga=2.199927789.278703743.1546866397-246438842.1465995239

D SUB MIXED FE 20A PL3 solder power cont

Electrical contact, Straight, Turned, Short version, Operating current: ≤20A, Female, Copper alloy

Part number: 09 69 181 7821



FMP007P105 - D Sub Contact, Molex D Sub Housing Connectors, Pin, Copper Alloy, Gold Plated Contacts, 8 AWG



Image is for illustrative purposes only. Please refer to product description.

Add to compare



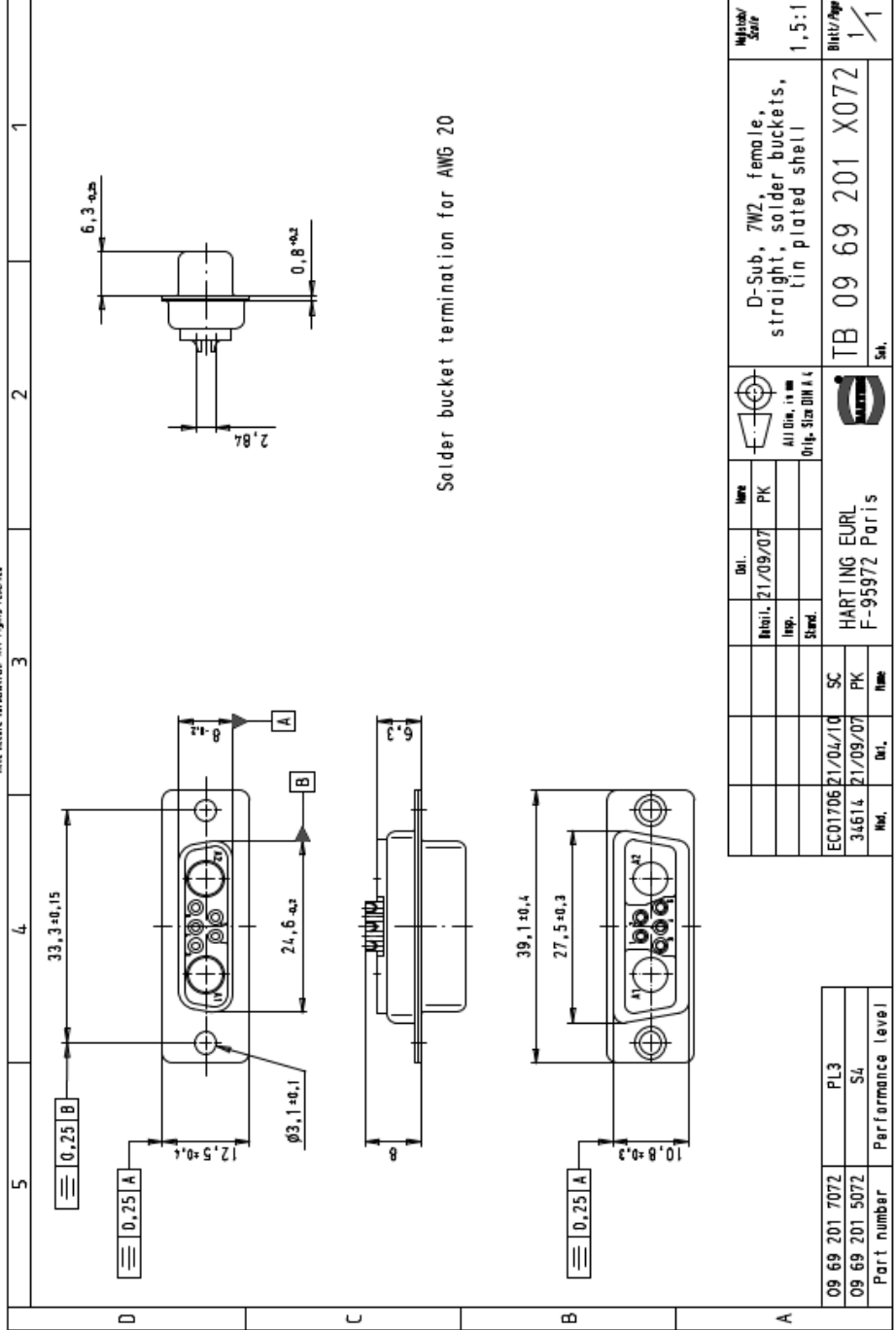
Manufacturer:	FCT - A MOLEX COMPANY
Manufacturer Part No:	FMP007P105
Order Code:	2433223
Product Range:	172704 Series
Also Known As:	172704-0187, GTIN UPC EAN: 889056062633

Technical Datasheet: See all Technical Docs

FMP007P105 Datasheet

Write A Review

http://www.farnell.com/datasheets/1836823.pdf?_ga=2.199927789.278703743.1546866397-246438842.1465995239



Solder bucket termination for AWG 20

Mating Size 1,5:1		D-Sub, 7W2, female, straight, solder buckets, tin plated shell		TB 09 69 201 X072 S4	
All Dim. in mm Orig. Size DIN A4				HARTING EURL F-95972 Paris	
Part number 09 69 201 7072 09 69 201 5072	Performance level PL3 S4	Initl. 21/09/07	Insp. 21/09/07	Mod. 21/04/10 34614	Name SC PK

123456

ABCD

Solder bucket termination for AWG 20

All Dimensions in mm Original Size DIN A4		Scale 1:1	Free size tol.	Ref. Sub.
All rights reserved Department EC PD - FR		Created by DOUGE	Inspected by BAGDIKIAN	Standardisation HOFFMANN
HARTING Electronics GmbH D-32339 Espelkamp		Date 2013-08-22		State Final Release
Part number 09 69 201 7072 09 69 201 5072		Type D-Sub M 7W2 female straight TB		Doc-Key / ECM-Nr. 100540133/UGD/001/A 500000062563
Performance level PL3 S4		Number 0969201X072		Rev. A
Page 1/1				

What is female the pins or the body???

Capot pour Sub-D en Zinc, MH Connectors série MHDM, 15 contacts avec Serre-câble



★★★★★ (0) Rédiger un avis Poser une question

Code commande RS: 447-7353 | Référence fabricant: MHDM15-K | Fabricant: MH Connectors



Drawing

<https://docs-emea.rs-online.com/webdocs/167c/0900766b8167c5a2.pdf>

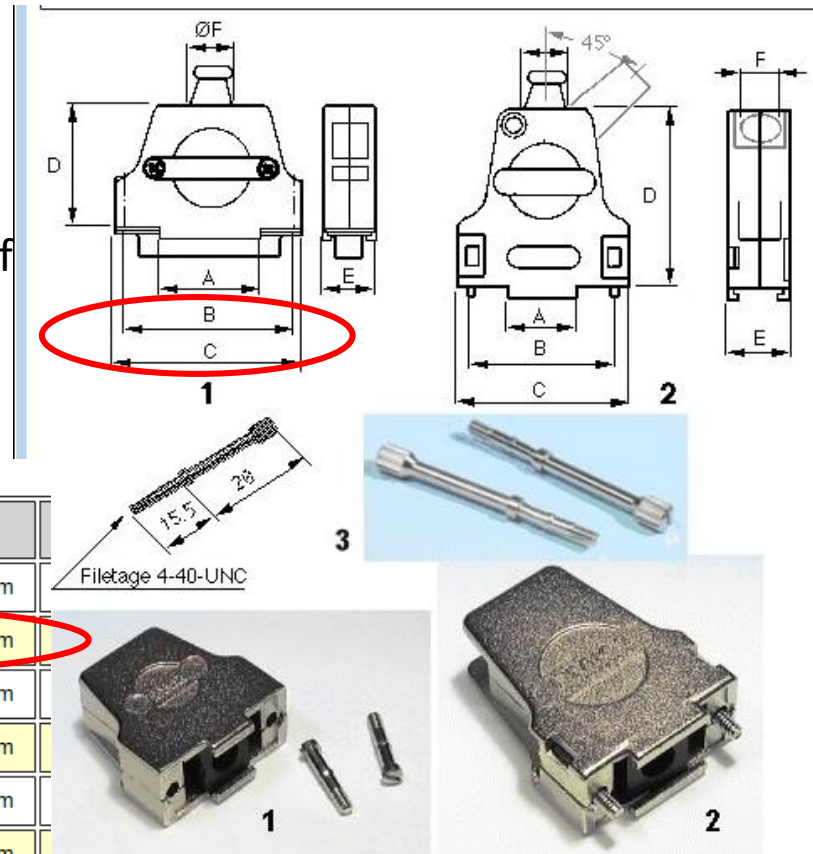


319 pour livraison dès le lendemain (stock France)
8991 Sous 2 jour(s) (stock Europe)

Prix pour la pièce
3,82 € HT **4,58 €** TTC

447-7353

DESCRIPTION	Nb. CONT.	A (±0,3)	B (±0,2)	C (±0,3)
Straight outlet cover high section	9	15,0 mm	25,0 mm	31,8 mm
Straight outlet cover high section	15	16,0 mm	33,3 mm	40,3 mm
Straight outlet cover high section	15	16,0 mm	33,3 mm	40,3 mm
Straight outlet cover high section	25	28,0 mm	47,0 mm	54,0 mm
Straight outlet cover high section	25	28,0 mm	47,0 mm	54,0 mm
Straight outlet cover	37	44,4 mm	63,5 mm	70,2 mm
Straight outlet cover high section	37	44,4 mm	63,5 mm	70,2 mm
Straight outlet cover high section	37	44,4 mm	63,5 mm	70,2 mm
Straight outlet cover high section	50	42,0 mm	61,1 mm	67,8 mm



Hood is therefore for a 15pin size connector

09.21.23.013.7 Straight outlet cover high section 8,5 mm FMK21G 2

OR

For dia 12,5 mm cable

FMK2G SCEM 09.21.23.013.9

For dia 9,6 mm cable

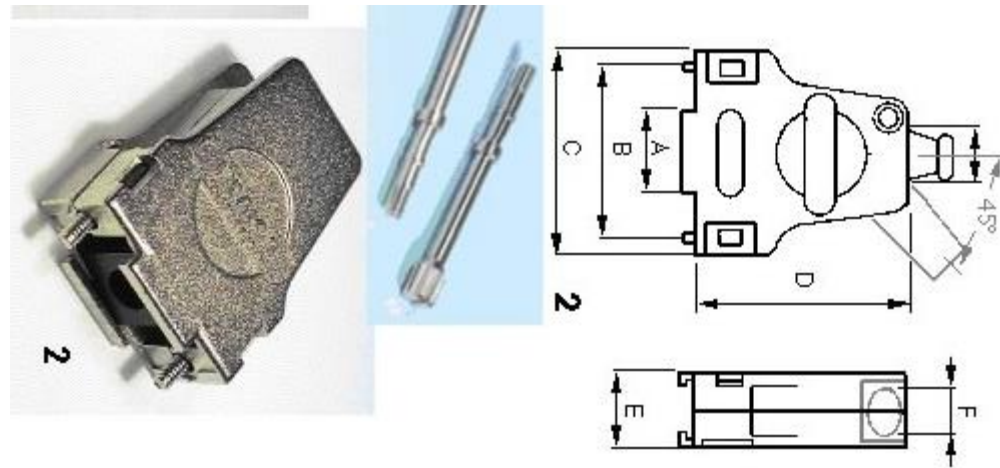
with 45deg entry FMK21

09.21.23.022.0 4.1chf

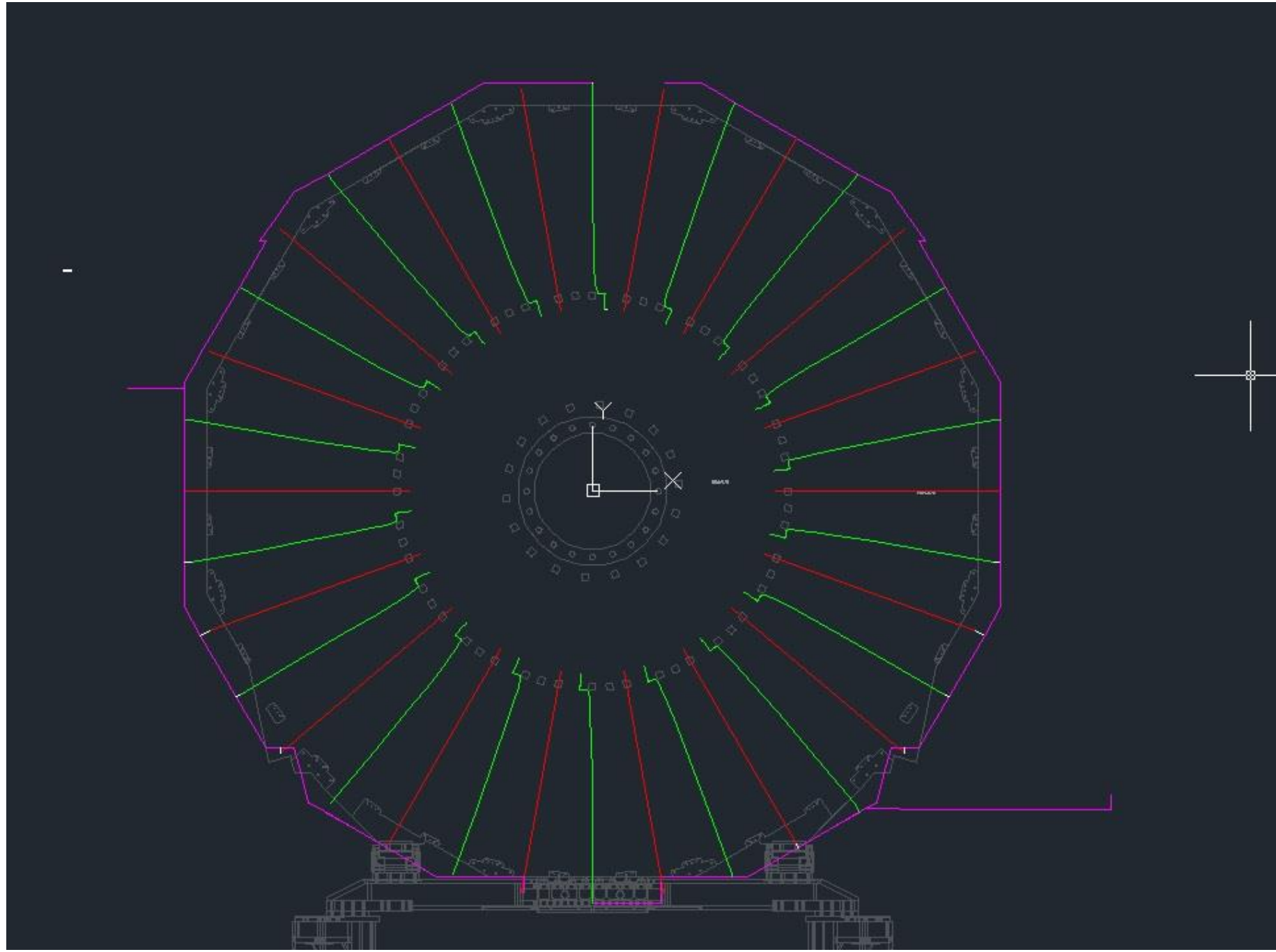
Resume of connectors D-Sub

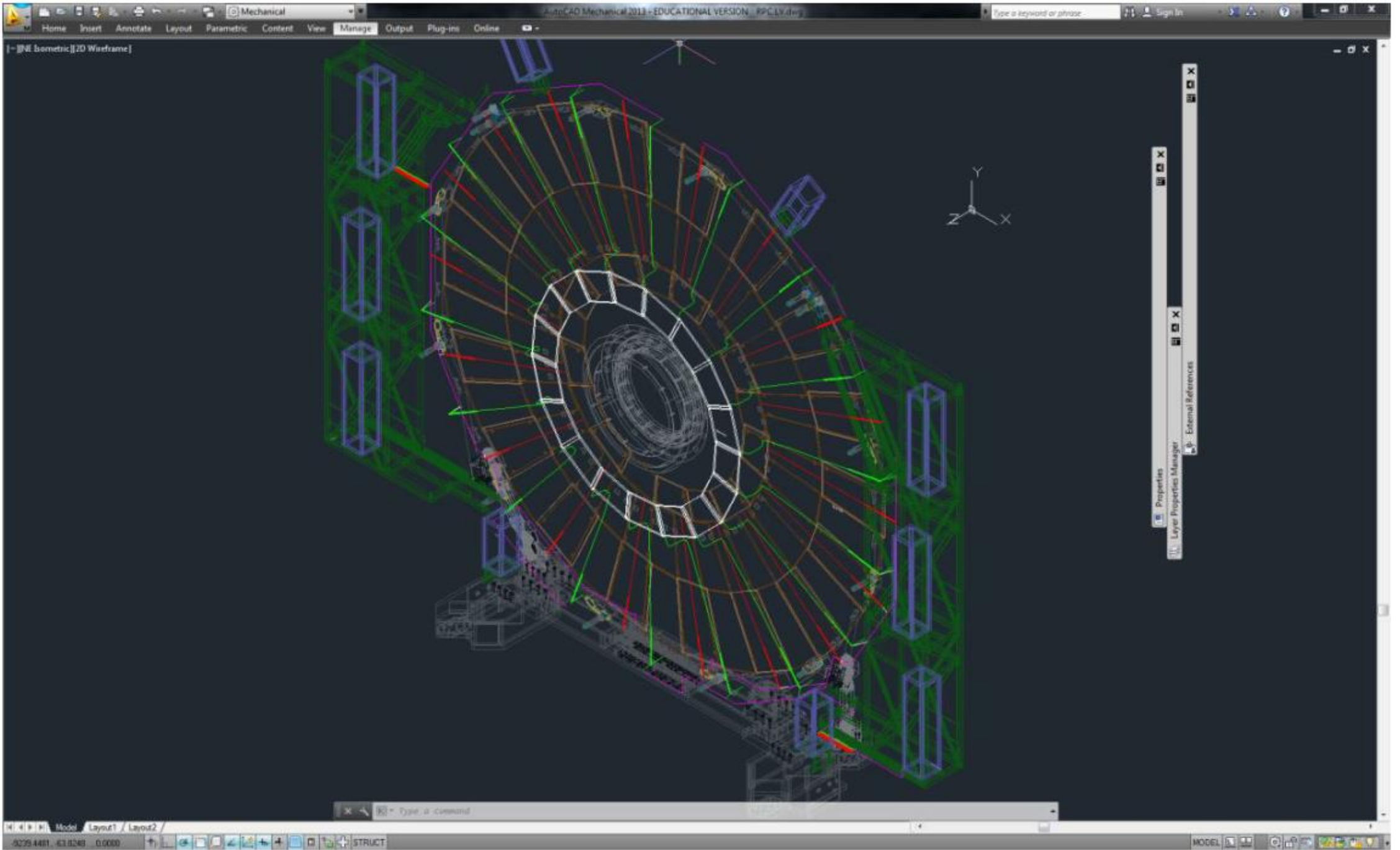
	RS	Farnel	Quantity
Base Cable end	923-5189		144 + 26 = 170
Female pins		2433225	144 + 26 = 170
Male pins		2433223	144 + 26 = 170
Hood	447-7353		144 + 26 = 170

FMK21 with 45deg entry
For dia 9,6 mm cable



Lengths by S. Bally from the IO





3D Model

Chamber Radial Z Periphery Periphery Periphery Periphery Periphery Periphery Periphery Periphery Periphery Periphery Periphery Periphery Periphery Periphery Periphery Rack Rack

from RE+4/1/06 18.7
 top RE+3/1/06 16.7
 RE+4/1/07 16.1
 RE+3/1/07 14.0
 RE+4/1/08 13.5
 RE+3/1/08 11.4
 RE+4/1/09 10.7
 RE+3/1/09 8.6
 RE+4/1/10 9.2
 RE+3/1/10 9.7
 RE+4/1/11 11.7
 RE+3/1/11 12.4
 RE+4/1/12 14.4
 RE+3/1/12 15.0
 RE+4/1/13 17.8
 RE+3/1/13 18.3
 to RE+4/1/14 20.4
 far RE+3/1/14 21.3

600	4570	###	786	1296	1482	1359	1277	1277	1367	1296								1101	1900
600	4053	###	786	1296	1482	1359	1277	1277	1367									1101	1900
600	4570	###	786	1296	1482	1359	1277	1277										1101	1900
600	4053	###	786	1296	1482	1359	1277											1101	1900
600	4570	###	786	1296	1482	1359												1101	1900
600	4053	###	786	1296	1482													1101	1900
600	4570	###	786	1296														1101	1900
600	4053	###	786															1101	1900
600	4570	###	581															1101	1900
600	4053	###	581	1277														1101	1900
600	4570	###	581	1277	1276													1101	1900
600	4053	###	581	1277	1276	1403												1101	1900
600	4570	###	581	1277	1276	1403	1277											1101	1900
600	4053	###	581	1277	1276	1403	1277	1335										1101	1900
600	4570	###	581	1277	1276	1403	1277	1335	1511	543								1101	1900
600	4053	###	581	1277	1276	1403	1277	1335	1511	1820								1101	1900
600	4570	###	581	1277	1276	1403	1277	1335	1511	543	2616							1101	1900
600	4053	###	581	1277	1276	1403	1277	1335	1511	1820	3000							1101	1900

near RE+4/1/15 18.8
 to RE+3/1/15 16.6
 RE+4/1/16 15.7
 RE+3/1/16 13.6
 RE+4/1/17 13.1
 RE+3/1/17 13.3
 RE+4/1/18 15.4
 RE+3/1/18 15.9
 RE+4/1/01 18.1
 RE+3/1/01 18.6
 RE+4/1/02 20.6
 RE+3/1/02 21.3
 RE+4/1/03 23.3
 RE+3/1/03 24.0
 RE+4/1/04 26.1
 RE+3/1/04 26.7
 top RE+4/1/05 28.7
 from RE+3/1/05 29.3

600	4570	###	543	2616	3066													5077	1900
600	4053	###	1820	3000														5077	1900
600	4570	###	543	2616														5077	1900
600	4053	###	1820															5077	1900
600	4570	###	543															5077	1900
600	4053	###	1511															5077	1900
600	4570	###	1511	1335														5077	1900
600	4053	###	1511	1335	1277													5077	1900
600	4570	###	1511	1335	1277	1403												5077	1900
600	4053	###	1511	1335	1277	1403	1276											5077	1900
600	4570	###	1511	1335	1277	1403	1276	1277										5077	1900
600	4053	###	1511	1335	1277	1403	1276	1277	1367									5077	1900
600	4570	###	1511	1335	1277	1403	1276	1277	1367	1296								5077	1900
600	4053	###	1511	1335	1277	1403	1276	1277	1367	1296	1482							5077	1900
600	4570	###	1511	1335	1277	1403	1276	1277	1367	1296	1482	1359						5077	1900
600	4053	###	1511	1335	1277	1403	1276	1277	1367	1296	1482	1359	1277					5077	1900
600	4570	###	1511	1335	1277	1403	1276	1277	1367	1296	1482	1359	1277	1277				5077	1900
600	4053	###	1511	1335	1277	1403	1276	1277	1367	1296	1482	1359	1277	1277	1367			5077	1900

PRAS DEFINITIVE

5%
 MIN 8.6 0.4
 MAX 29.3 1.5

references

- AWG to mm2

<https://www.multicable.com/resources/reference-data/cross-reference-awg-to-mm2/>