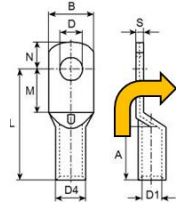


Cosse à sertir en tube Ø M3.5 Vogt 3401A  
Plier manuellement à ~60°



L = ???  
Cosse réf ???

LI L

C D

A B

Connecteur 4P AMP  
280359

Contact AMP  
280708-0

Gaine thermorétractable standard

Gaine thermorétractable ATUM avec adhésif Ø 12.4

Gaine tressée de blindage Ø 6 SES 0637 0002 000 Gaine tressée de blindage sous la gaine gaine tressée expansible ???  
 Gaine tressée de blindage Ø 3 SES 0637 0001 000

Gaine tressée expansible PLIOSIL-PET-3 sans Halogène SES 0624 0001 010  
 Gaine tressée expansible PLIOSIL-PET-4 sans Halogène SES 0624 0002 010

Connecteur D\_Sub 15p  
Compona 328 075-4

Capôt métallique 45° Compona  
329 482-1

Prototype Câble LV



INTELLECTUAL PROPERTY OF  
Cavitech  
All right reserved, especially those of reproduction  
and divulgation to third parties.

CERN

Câble LV

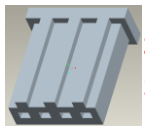
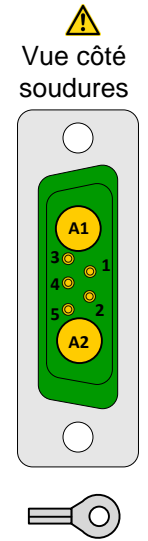
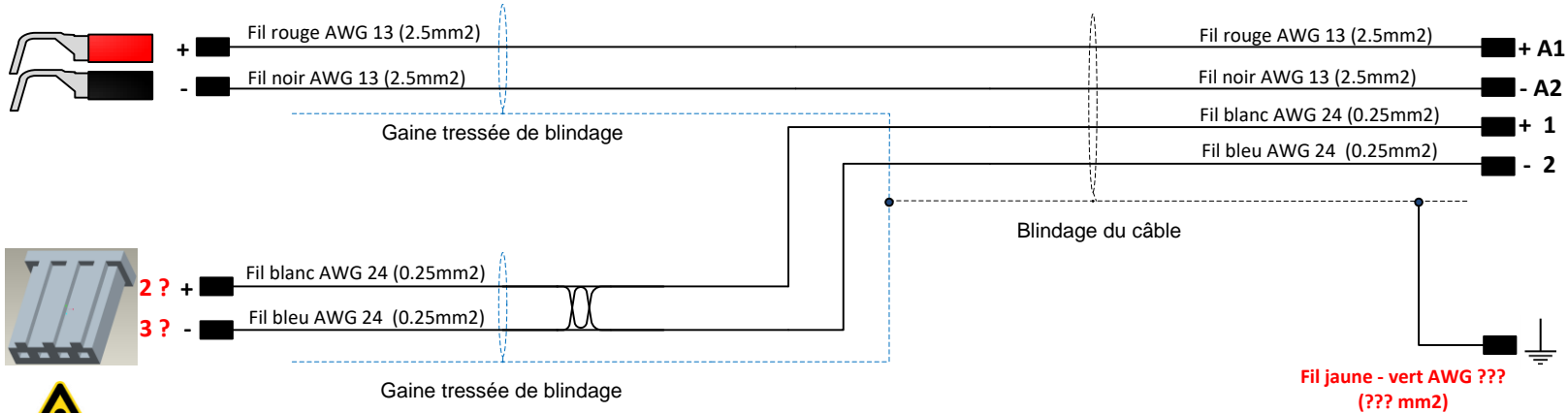
Page 1 / 2

Drawn by 17.04.10 NSI

Checked by 17.04.10 ADS



# Schéma électrique



2 ? + Fil blanc AWG 24 (0.25mm<sup>2</sup>)  
3 ? - Fil bleu AWG 24 (0.25mm<sup>2</sup>)



Pinout ???

Prototype Câble LV		Drawn by	17.04.10	NSI
	INTELLECTUAL PROPERTY OF Cavitech All right reserved, especially those of reproduction and divulgation to third parties.	CERN		Checked by
		Câble LV		17.04.10
		Page 2 / 2		 XXXX

U	L
C	D
A	B